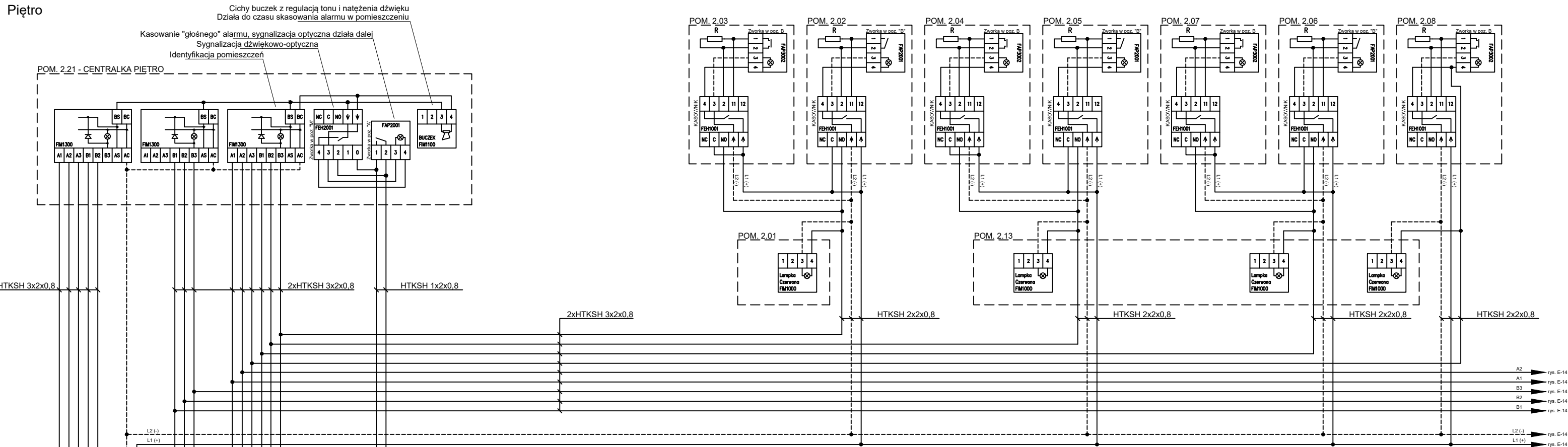
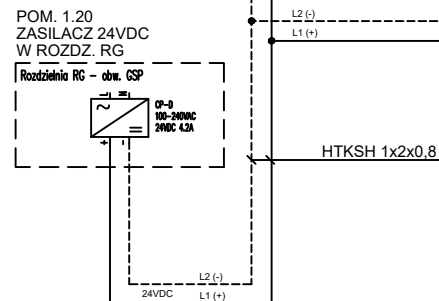
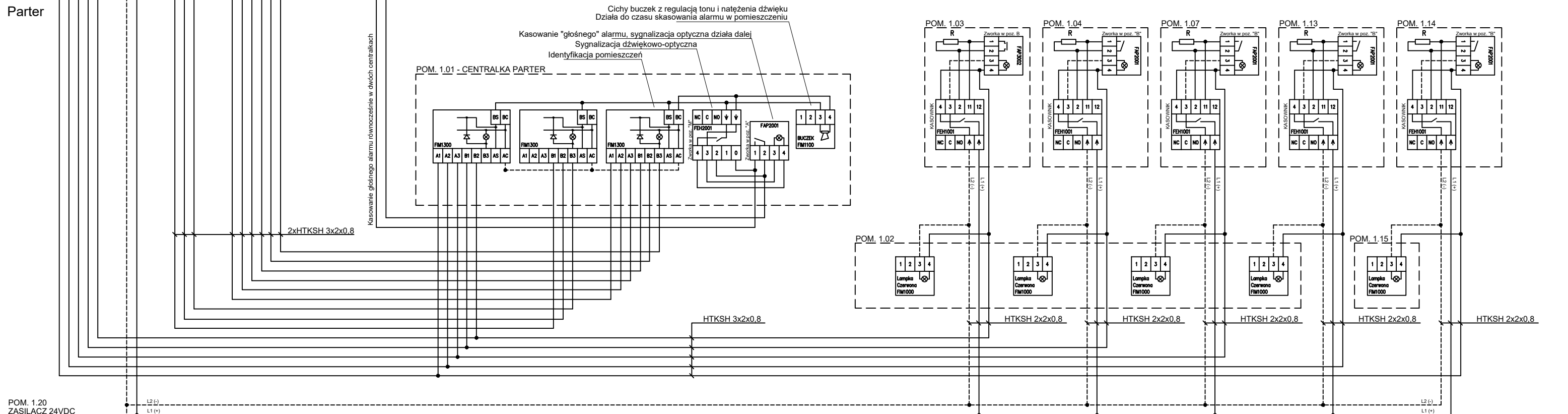


Pietro



Parten



LEGENDA

Symbol - opis / nr zamówieniowy

- FEH1001 - Kasownik 1-pętłowy / 2TKA002107G1
FIM1000 - Lampka czerwona / 2TKA002120G1
FEH2001 - Sygnalizator dźwiękowo-optyczny / 2TKA002112G1
FIM1300 - Numerator dla 6 sygnałów / 2TKA002136G1
FIM1100 - Buczek / 2TKA002128G1
FAP2001 - Przycisk z lampką / 2TKA002095G1
FAP3002 - Włącznik pociągowy / 2TKA002098G1

UWAGI:

1. Użycie przycisku FAP2001 kasuje głośny alarm w sygnalizatorze FEH2001. Do czasu skasowania alarmu w pomieszczeniu, działa w nim sygnalizacja optyczna oraz cichy buczek FIM1100, z możliwością regulacji tonu i siły dźwięku.
2. Kasowanie głośnego alarmu odbywać się będzie jednocześnie w obwydu centralkach (FAP2001), na parterze oraz piętrze.
3. Poszczególne elementy instalacji montować w ramach w dowolnej konfiguracji - pionowo lub poziomo. Ostateczną lokalizację uzgodnić z inwestorem.
4. Rezystor w zestawie z kasownikiem - montować na końcu pętli.
5. Podczas montażu należy zwrócić uwagę aby nie zamieniać potencjałów L1 (+) z L2 (-).
6. Miejsca rozgałęzień wykonać w puszkach podtynkowych 60mm.
7. W pomieszczeniach wyposażonych w kasownik oraz włącznik pociągowy elementy montować w oddzielnych ramach (zazienki), w pozostałych przypadkach kasownik montować w podwójnej ramce, razem z włącznikiem (sale, pokoje).

NAZWA OBIEKTU BUDOWLANEGO: BUDYNEK CENTRUM OPIEKUŃCZO-MIESZKALNEGO			
ADRES OBIEKTU BUDOWLANEGO: Myślenice działki nr 1748, 1749, 1750, 1756 obręb Myślenice [0004], jednostka ewid. Myślenice [120903_4]			
RYSUNEK: Schemat montażowy instalacji przyzywowej cz. 1		BRANŻA: INSTALACJE ELEKTRYCZNE	
PROJEKTANT: mgr inż. Rafał Fijał spec.: instalacje elektryczne nr ewid.: MAP/0036/PWBE/18		PODPIS: FAZA PROJEKTU: PROJ. WYKONAWCZY DATA: CZERWIEC 2022	
SPRAWDZAJĄCY: mgr inż. Krzysztof Szołt spec.: instalacje elektryczne nr ewid.: MAP/0062/PWBE/16		PODPIS: SKALA: - NR RYS.: E-13	